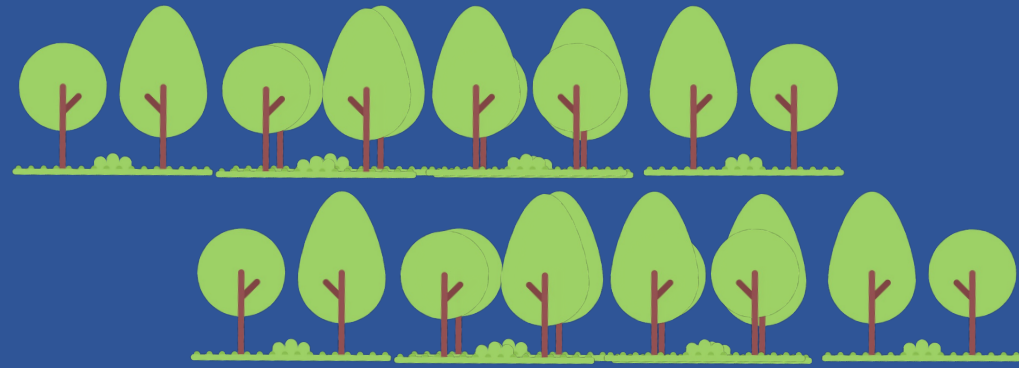




# Etat des lieux des plantations agroforestières dans le Grand Est



*Thomas Lacroix*



# Etat des lieux des plantations agroforestières dans le Grand Est

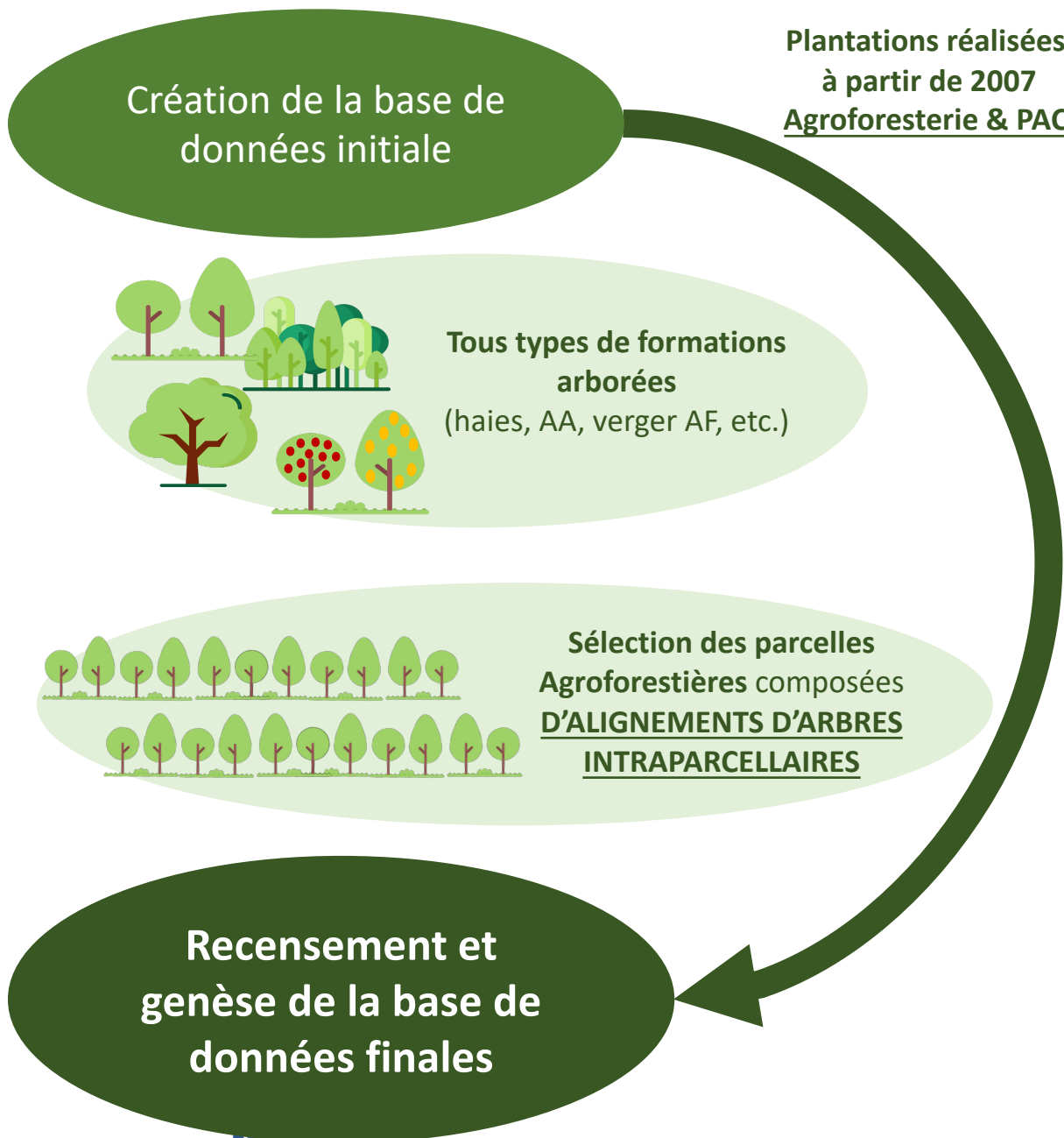


**Chambres d'agriculture  
Aube et Vosges  
CRAGE**

*Etudiants de l'ENSAIA  
(Filière DEFI)*

**Chambres  
départementales  
D'agriculture du GE**

*Autres acteurs de territoire  
(PNRs, associations, etc.)*



# Etat des lieux des plantations agroforestières dans le Grand Est



**Recensement et  
genèse de la base de  
données finales**



Sélection des parcelles  
Agroforestières composées  
**D'ALIGNEMENTS D'ARBRES**  
**INTRAPARCELLAIRES**

## Caractérisation des parcelles réalisées selon 23 critères, regroupés en 3 catégories



### Caractérisation de l'exploitation

(Nom, commune, S.A.U., AB ? , Atelier de production principale, Production primaire de la parcelle)



### Caractérisation du projet de plantation

(Année de plantation, objectifs de service et de production, type de formation arborée et emplacement dans la parcelle, surface de la parcelle et acteurs impliqués)



### Description de la parcelle et des plantations en place

(type de sol, ambiance physico-chimique, profondeur, hydromorphie – Type d'essences, linéaire ou nombre d'arbres)

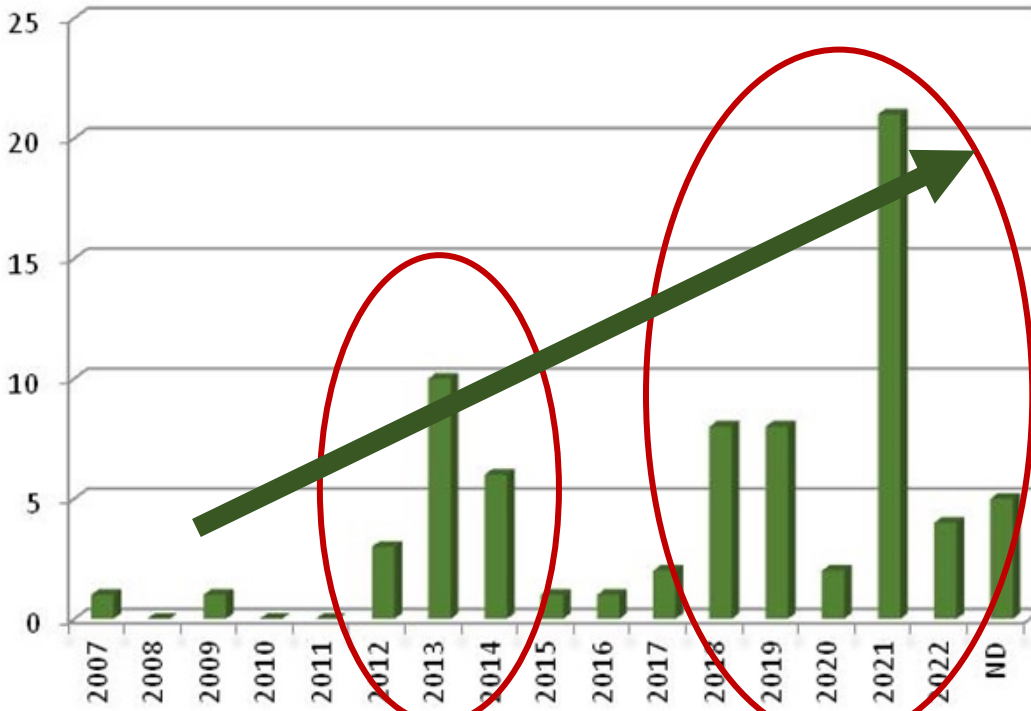


# Etat des lieux des plantations agroforestières dans le Grand Est



## Caractérisation des sites répertoriés en Grand Est

Plantations réalisées à partir de 2007 (Agroforesterie & PAC) jusqu'en Décembre 2020



Deuxième « vague »

### Perspectives et dynamique

Le déploiement du Plan de relance « Plantons des haies » renforcera la dynamique de plantation dès 2021 et jusqu'en 2024 au moins.

Les résultats du plan de relance ne seront visibles qu'à partir de 2023 et plus.

La région Grand Est prend le relais du Plan de Relance dès 2023 et devrait permettre de maintenir l'effort de plantation et le développement de l'Agroforesterie



# Etat des lieux des plantations agroforestières dans le Grand Est

## Caractérisation des exploitations ayant implantées des alignements d'arbres intra-parcellaire



### Un lien très fort à l'élevage

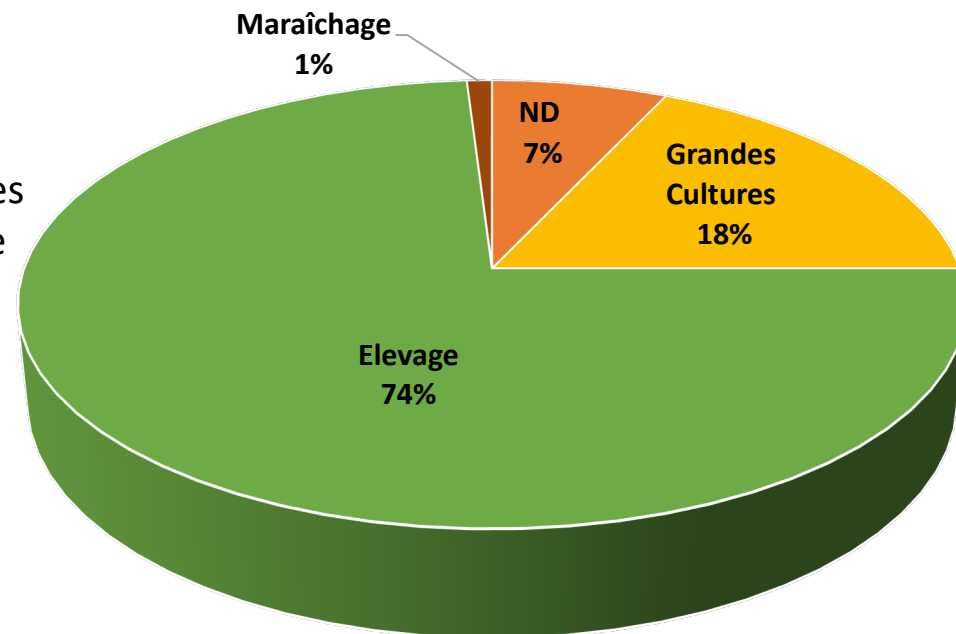


74 % des parcelles soit (53/72) dans des exploitations d'élevage ou polyculture élevage

*(Principalement sur la Lorraine)*



L'implantation d'arbres IP en GC est moins développée et souvent en lien avec des exploitations en PE



ADEME



Agence de l'Environnement  
et de la Maîtrise de l'Énergie



AGRICULTURES  
& TERRITOIRES  
CHAMBRES D'AGRICULTURE

UNIVERSITÉ  
DE LORRAINE

INRAE



## Caractérisation des exploitations ayant implantées des alignements d'arbres intra-parcellaire



### Un lien très fort à l'élevage



AF-AA-IP dominant dans les élevages bovin lait  
et viande (aménagement parcellaire et bien-  
être animal)

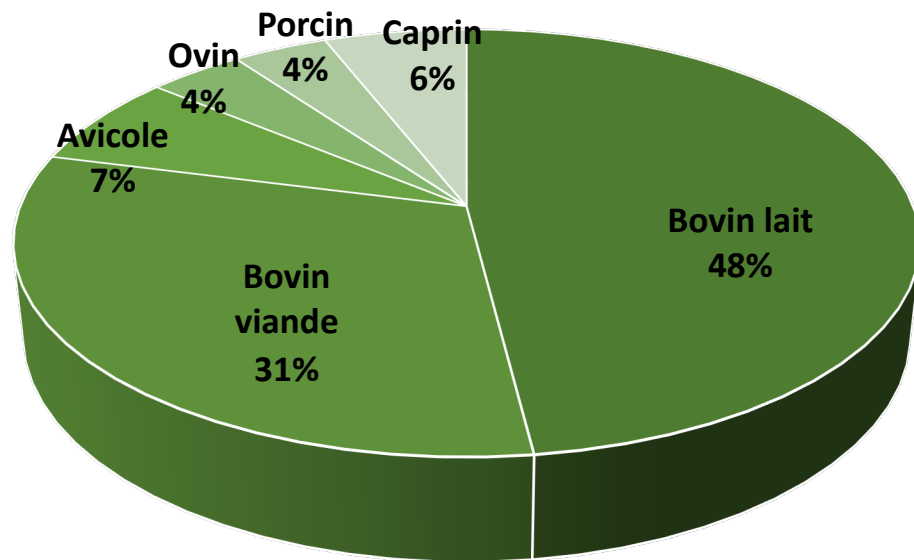


Les petits ruminants sont moins concernés et  
souvent plus en lien avec des pratiques AF plus  
traditionnelles (prés vergers par exemple)



Développement des aménagements en élevage  
de monogastriques, surtout volailles.

En général, lien fort avec les attentes filières  
(cahier des charges ou chartes « qualité  
produit » / chartes de « bonnes pratiques »)



# Etat des lieux des plantations agroforestières dans le Grand Est

## Caractérisation des projets de plantation

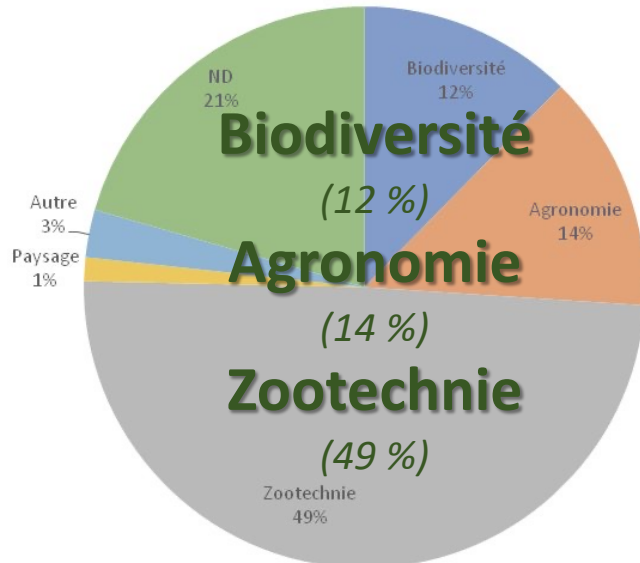


### Définition des objectifs

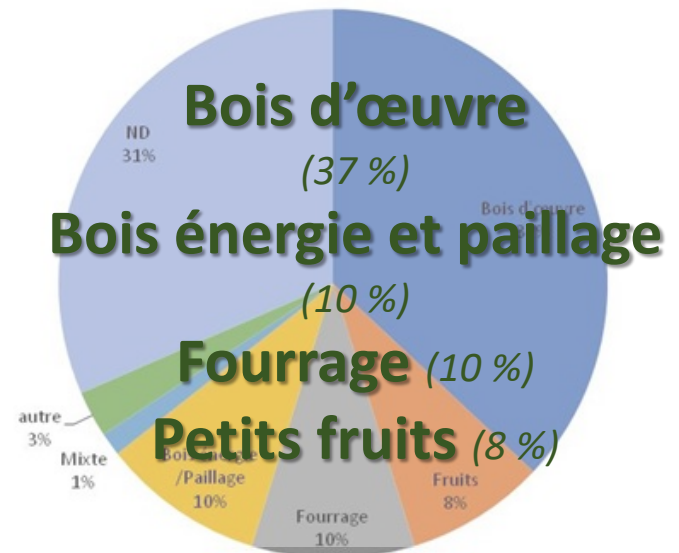
**De services** qui définissent les attentes des agriculteurs en termes de services rendus par les arbres, support de la production agricole

**De production** qui sont à la base du choix du type de dispositif, des essences implantées et de leur conduite (taille de formation, entretien)

Objectifs de service



Objectifs de production







## Caractérisation des projets de plantation



### Description des parcelles et des plantations

Nombre moyen d'arbres à l'hectare = **26 arbres/ha** (min = 3,2 ; max = 95)

#### Les « arbres de haut jet »

##### Essences de production

(bois précieux, bois d'œuvre, plaquette, etc.)



#### Les arbres moyens ou essences secondaires

Essences de production (bois d'œuvre, plaquette, complément fourrager ou médicinal, etc.),

Essences supports pour la biodiversité



#### Essences fruitières

##### Production de fruits de bouches et/ou de fruits à coque

principalement destinée à l'autoconsommation mais rarement mise en place en densité suffisante pour envisager la création d'un atelier de production.



#### Essences de bourrage

principalement des arbustes ou des arbrisseaux dont la vocation est d'accompagner les essences de haut jet





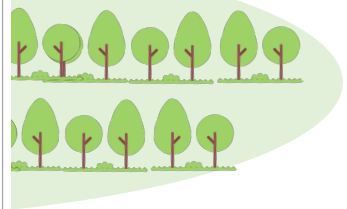
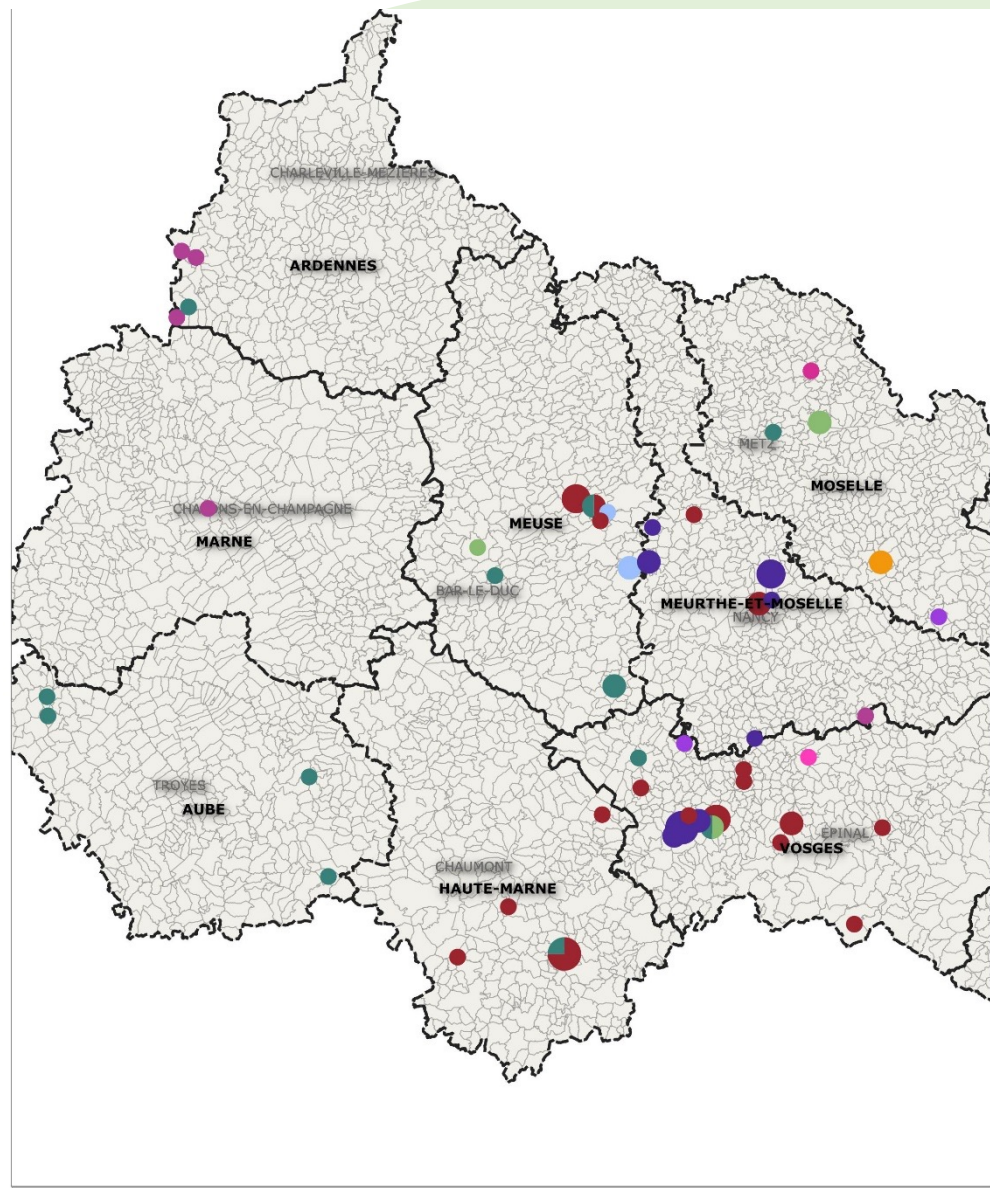
## Caractérisation des projets de plantation



## Description des parcelles et des plantations

Arbres de haut jet	Arbres moyens ou essences secondaires
Chêne Pédonculé	Erable Champêtre
Chêne Pubescent	Cormier
Chêne Sessile	Pommier Sauvage
Chêne Rouvre	Poirier Sauvage
Chêne Rouge d'Amérique	Saule Blanc
Charme	Sorbier des Oiseleurs
Merisier	<b>Arbres fruitiers</b>
Noyer Hybride	Noyer Commun
Erable Sycomore	Pommier
Erable Plane	Poirier
Tilleul Grandes Feuilles	Mirabellier
Tilleul Petites feuilles	Questchier
Aulne	Noisetier
Châtaigner	<b>Essences de bourrages (Arbustes et arbrisseaux)</b>
Orme	Noisetier de Byzance
Frêne	Cerisier à grappes
Alisier Torminal	Cornouiller mâle
Alisier Blanc	Nerprun Purgatif
Robinier faux acacia	Saule Marsault
Hêtre	Sureau Noir
Bouleau Verruqueux	Camérisier à Balai
Peuplier	Cornouiller Sanguin
Paulownia	Sureau à grappes,
Cèdre	Viorne Lantane
Douglas	Murier Blanc

# Etat des lieux des plantations agroforestières dans le Grand Est



**Légende**

Atelier principal de l'exploitation	Elevage caprin	Maraîchage
Élevage Bovin Viande - équin	Elevage ovin viande	Sans objet
Elevage avicole	Elevage porcin	
Elevage bovin lait	Grande culture	
Elevage bovin viande		

**Données administratives**

- Limite départementale
- Limite communale

0 5000 10000 15000 m  
1:900000  
Créé et réalisé avec le logiciel QGIS

Chambre d'Agriculture des Vosges - E.T.B - Janvier 2022  
Source : IGM®, BD Carthage (2015)

# Etat des lieux des plantations agroforestières dans le Grand Est

## Perspectives suite à PotA-GE



### Création d'un observatoire de l'agroforesterie en Grand Est

L'Observatoire de l'Agroforesterie initié dans le cadre du projet PotA-GE puis dans le cadre du projet Territoires agroforestiers TERRAF a pour objectif de présenter un état des lieux spatial et temporel de l'agroforesterie en Grand Est et sera ensuite étendu au Grand Est. Ainsi, il propose une caractérisation et une quantification des projets agroforestiers par territoires et l'évolution des implantations depuis 2007.



Référencer et caractériser les plantations réalisées à partir de 2007  
(Agroforesterie & PAC) jusqu'en décembre 2020  
Alignements d'arbres intraparcellaires



Référencer et caractériser les plantations réalisées à partir de 2007  
(Agroforesterie & PAC) jusqu'en Décembre 2021

Tous types de dispositifs Agroforestiers en Lorraine



Mise à jour annuelle de la base de données à l'échelle GE  
Création d'un outil partagé de référencement des parcelles Agroforestières  
Production d'une synthèse annuelle  
Développement d'un outil national

ADEME



Agence de l'Environnement  
et de la Maîtrise de l'Energie



AGRICULTURES  
& TERRITOIRES  
CHAMBRES D'AGRICULTURE

UNIVERSITÉ  
DE LORRAINE

INRAE