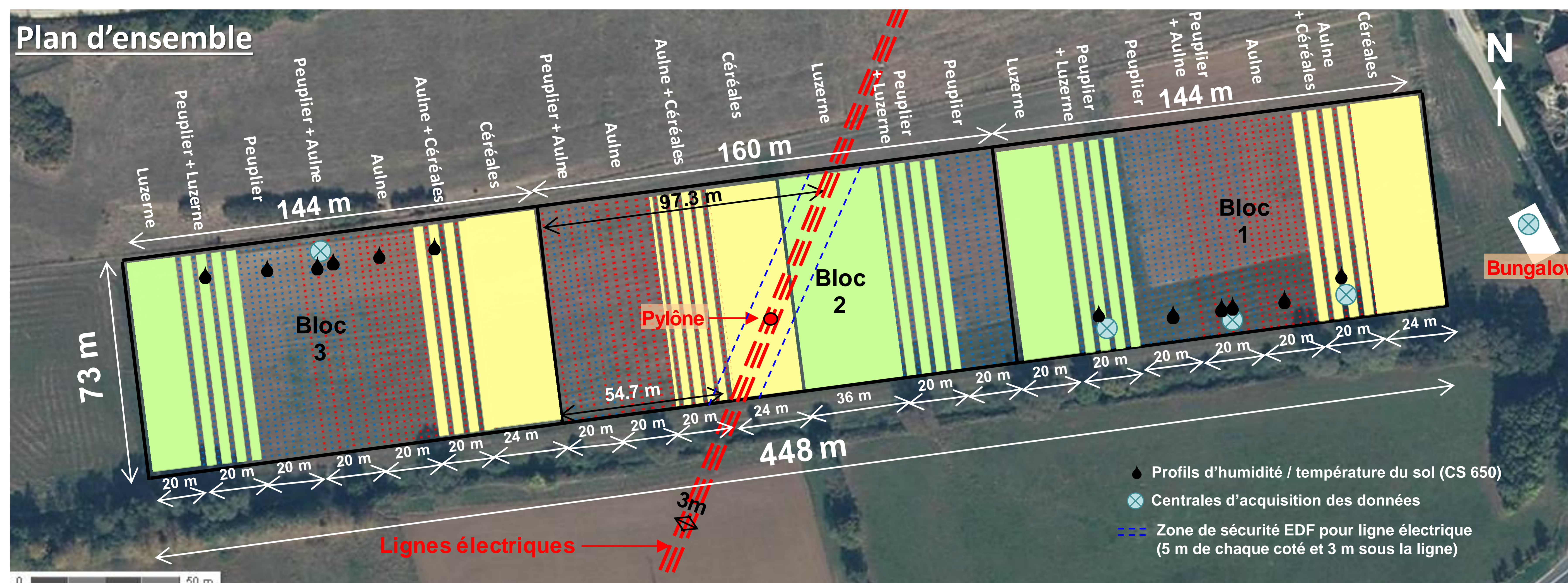


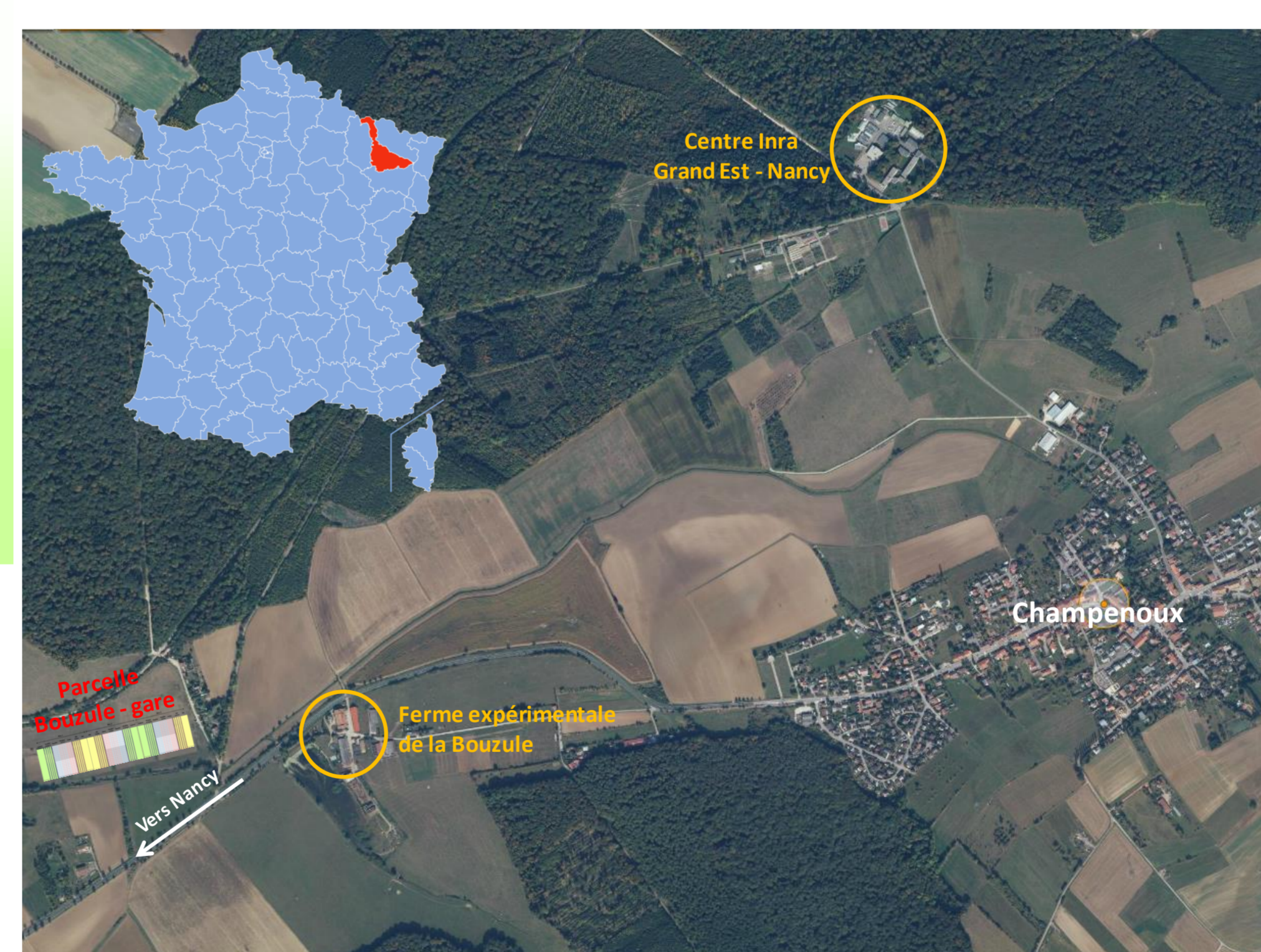
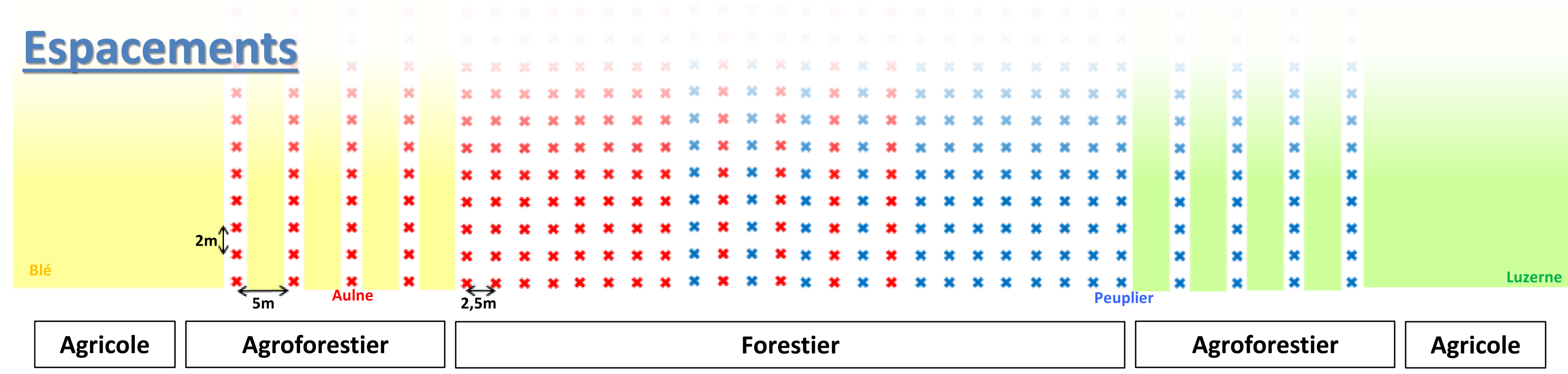
Dispositif atelier de la Bouzule : Mélanges forestiers et agroforestiers d'espèces fixatrices et non fixatrices d'azote



Nicolas Marron (Silva, nicolas.marron@inra.fr)
 Séverine Piutti (LAE, Severine.Piutti@univ-lorraine.fr)
 Daniel Epron (Silva, Daniel.Epron@univ-lorraine.fr)
 Bernard Amiaud (Silva, Bernard.Amiaud@univ-lorraine.fr)
 Erwin Dallé (Silva, erwin.dalle@inra.fr)
 Alexandre Laflotte (Alexandre.Laflotte@univ-lorraine.fr)

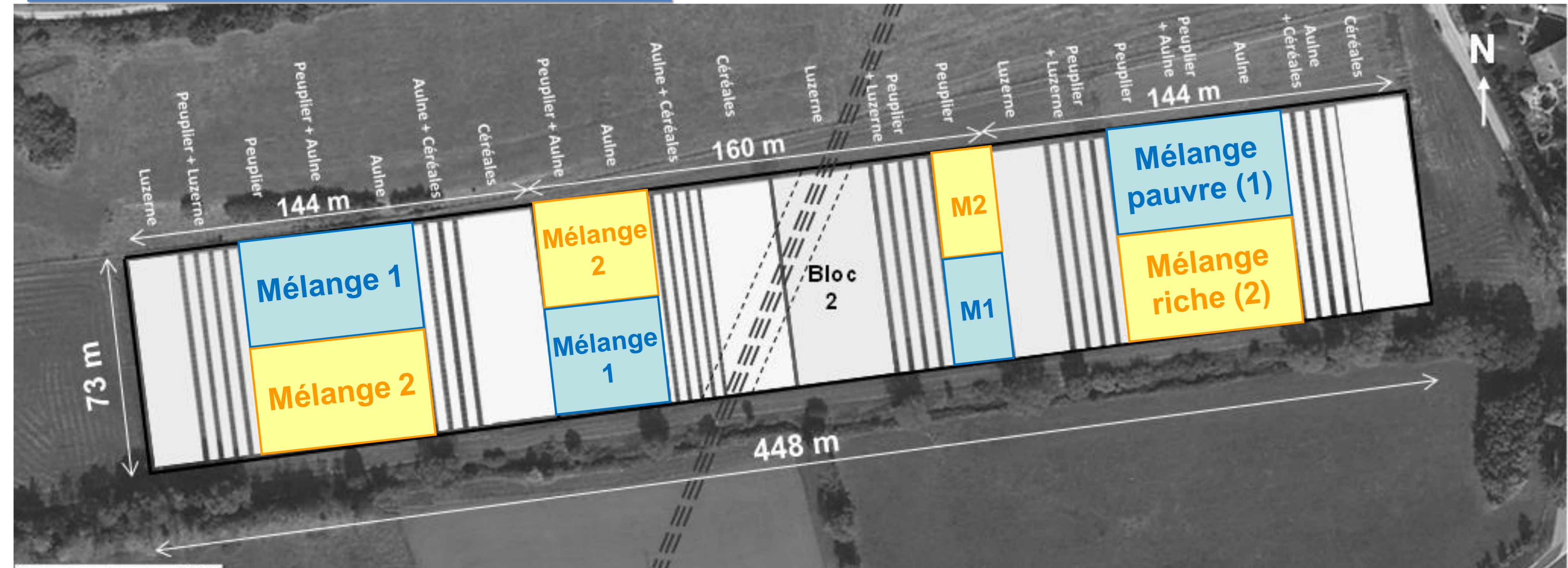


- Chiffres clés :**
- 7 traitements :
- Monoculture de luzerne
 - Mélange peupliers / luzerne
 - Monoculture de peupliers
 - Mélange peupliers / aulnes
 - Monoculture d'aulnes
 - Mélange aulnes / céréales
 - Monoculture de céréales
- 3 blocs
 - 100 lignes d'arbres
 - 3600 arbres
 - 3,5 hectares
 - 2 mélanges d'herbacées de couverture
- Partenariat**



Le dispositif est porté par l'UMR Inra - Université de Lorraine - AgroParisTech, Silva, en étroite collaboration avec l'UMR Inra - Université de Lorraine, Laboratoire Agronomie et Environnement (LAE) et la ferme expérimentale de la Bouzule (ENSAIA / Université de Lorraine). L'installation du dispositif a bénéficié du soutien du Laboratoire d'Excellence ARBRE (ANR-12-LABXARBRE-01). Le site a fait partie du SOERE F-ORE-T qui est supporté annuellement par Ecofor, AllEnvi et AnaEE France.

Herbacées de couverture



Instrumentation

- Température et humidité de l'air
- Température et humidité du sol à quatre profondeurs dans les différents traitements
- Pluviométrie
- Rayonnement incident et vitesse du vent sur un mât
- Cinq centrales d'acquisition des données

Protection des arbres

- Gaines anti-gibier
- Toiles de Paillage biodégradables
- Désherbages mécanique et chimique
- Arrosages ponctuels
- Regarnis les deux premières années

Suivis

- Croissance des arbres / Rendements
- Relevés floristiques
- Échanges gazeux foliaires
- Flux de gaz à effet de serre
- Communautés microbiennes du sol
- Environnement pédoclimatique
- Bien plus à venir...

